



Noelia Fnm (R15)

frambuesa primocane

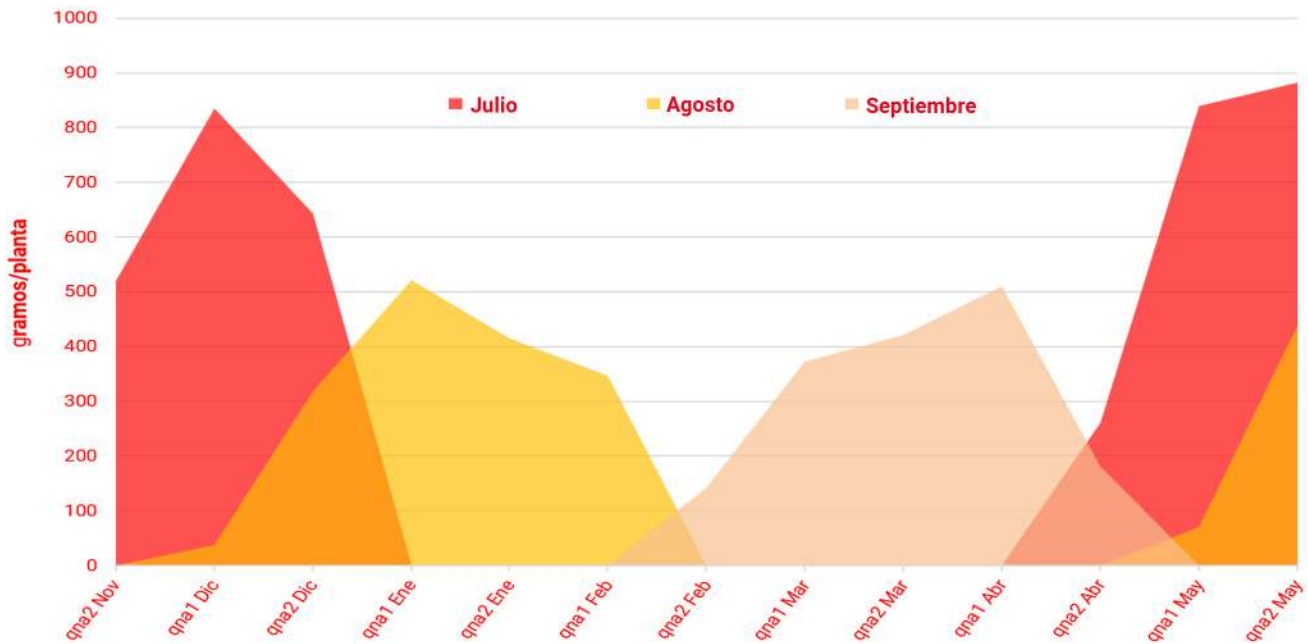
Extraordinaria producción en otoño e invierno - Notable calibre de fruta
Color rojo claro y brillante - Facilidad de cultivo y recolección
Buen sabor - Elevada vida útil - Máxima precocidad y rendimiento



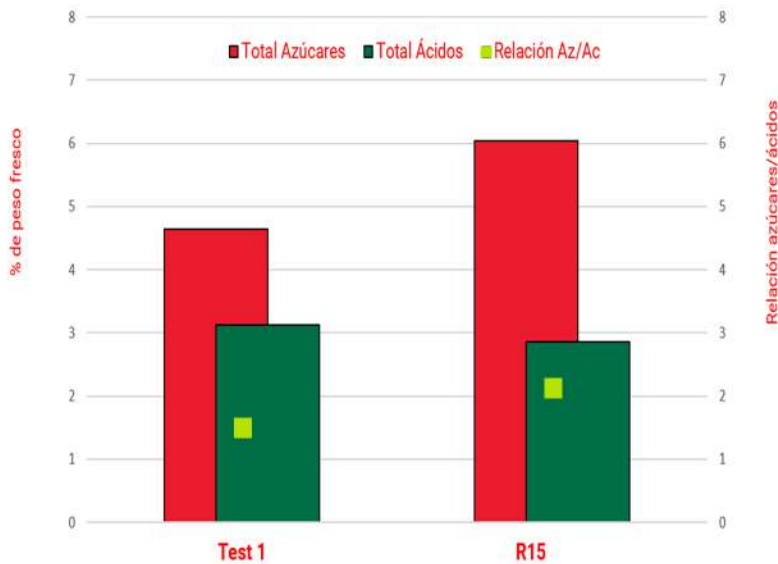
Ficha informativa Noelia Fnm (R15)

según fechas 2020

Datos de Producción, según fechas de plantación



Relación de Azúcares y Ácidos



Valoraciones de Calidad

	Test Noelia(R15)	↓	↓
Brix % de sólidos solubles	8.3	8.3	8.5
Peso medio del fruto Media de 10 frutos	8.7	8.7	8.5
Vida útil Valorado en nº de días	7.8	7.8	7.2
Aspecto comercial 3 días en frío y 2 ambiente	6.7	6.7	6.8
Color externo según escala CIREF	5.8	5.8	5.2

